

Comité de l'Ain de Gymnastique

CHAMPIONNAT DÉPARTEMENTAL



**GYMNASTIQUE ARTISTIQUE FÉMININE
EQUIPES FED A1 ET 3**

10 > 11
Février
2024

Gymnase
des Crêts
*
Viriat

Organisé par :



Mot de la Présidente

Madame Fanny GEOFFRAY, Présidente du Gymnastique Club Viriat, ainsi que tous les bénévoles membres du conseil d'administration, sont heureux de vous accueillir lors du championnat départemental le samedi 10 février et le dimanche 11 février 2024.

Nous remercions le Comité de l'Ain pour nous avoir fait confiance afin d'organiser au mieux cette manifestation.

Un grand merci également à la mairie de Viriat ainsi qu'aux différentes associations sportives qui occupent le Gymnase des Crêts pour le prêt de leur salle.

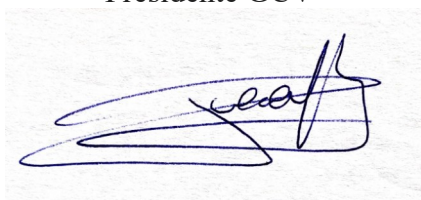
Nous nous organisons afin de vous offrir une compétition de qualité et conviviale.

Meilleurs vœux à tous !

Sportivement.

Fanny GEOFFRAY

Présidente GCV



DOSSIER CLUB

Championnat départemental équipes

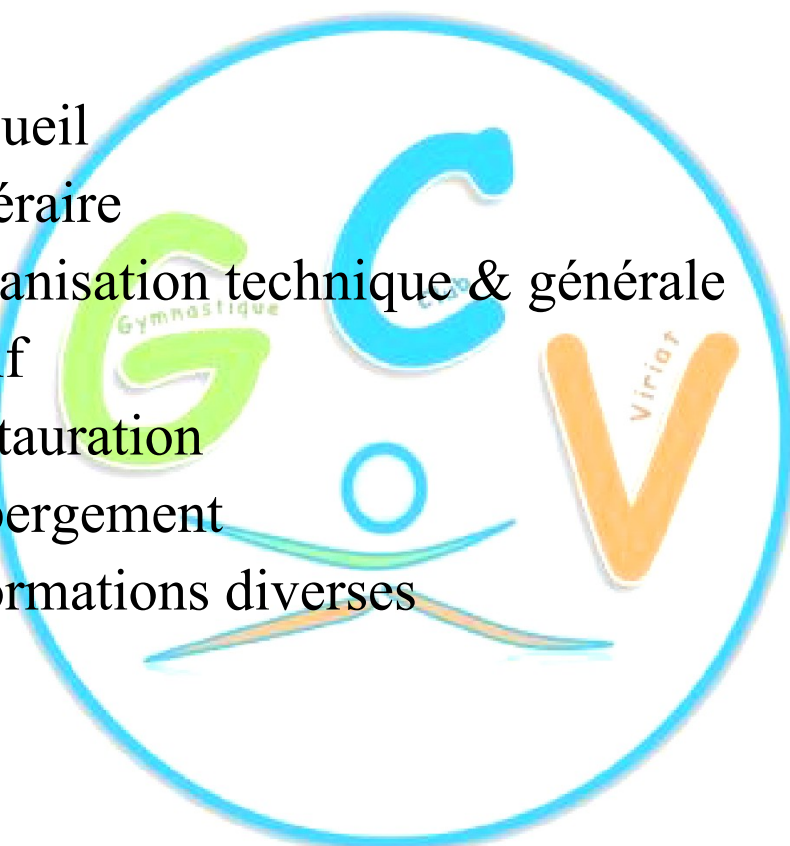
Fédéral A1 / B

Samedi 10 février 2024

Dimanche 11 février 2024

Sommaire :

- Accueil
- Itinéraire
- Organisation technique & générale
- Tarif
- Restauration
- Hébergement
- Informations diverses

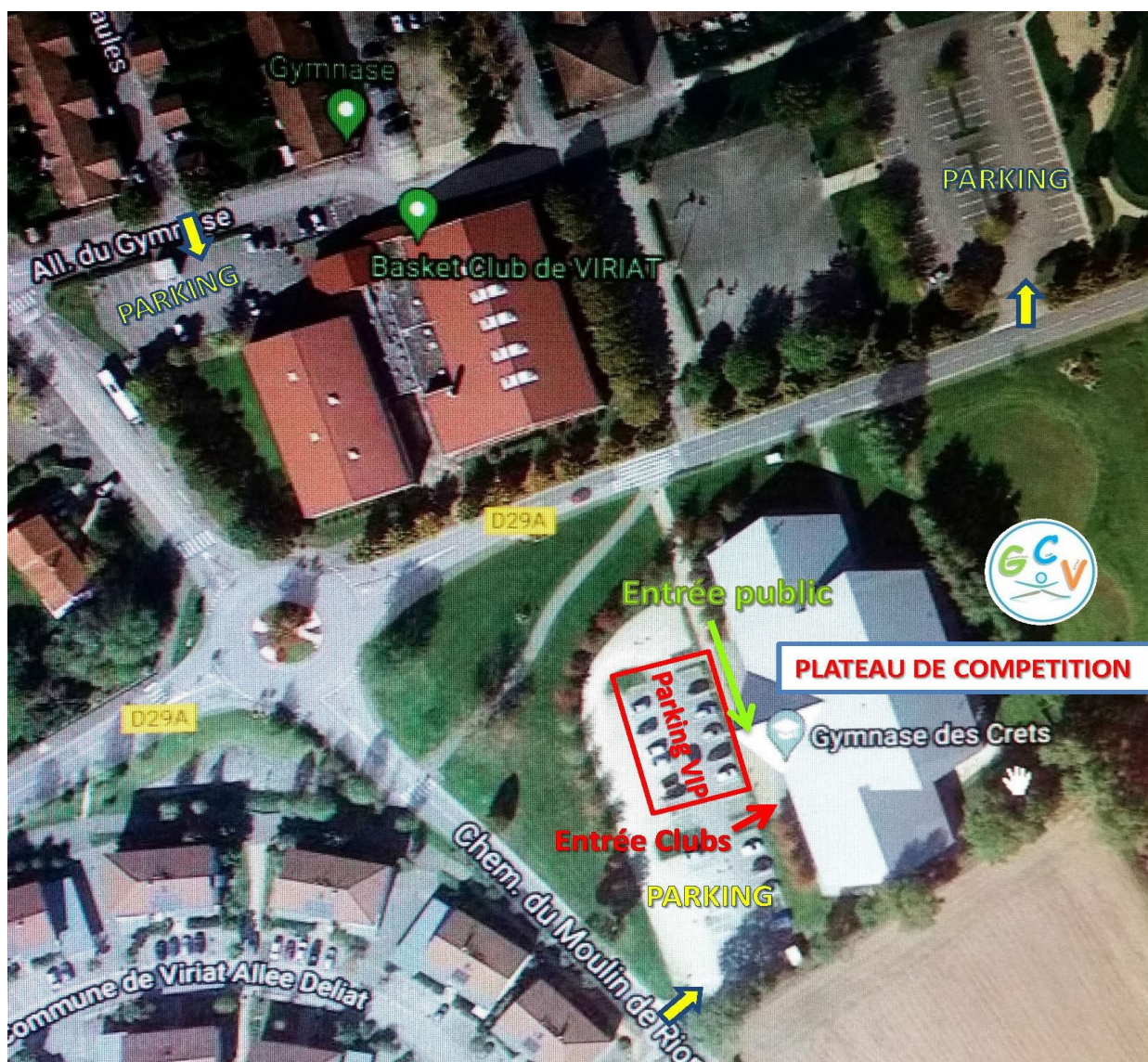


Accueil

1h15 Avant le 1^{er} tour, entraîneurs, juges, officiels et gymnastes seront accueillis (voir plan ci-dessous) pour se voir remettre leur pass ou tampon d'accès sur les lieux de la compétition.

Gymnase des Crêts, Chemin du Moulin de Riondaz, 01440 Viriat.

Accueil juges, officiels, entraîneurs et gymnastes



Gymnastique Club Viriat – Gymnase des Crêts–
47-129 Chemin du Moulin de Riondaz, 01440 Viriat
gymnastique.viriat@gmail.com - <http://gymnastiqueviriat.wixsite.com/gcviriat>

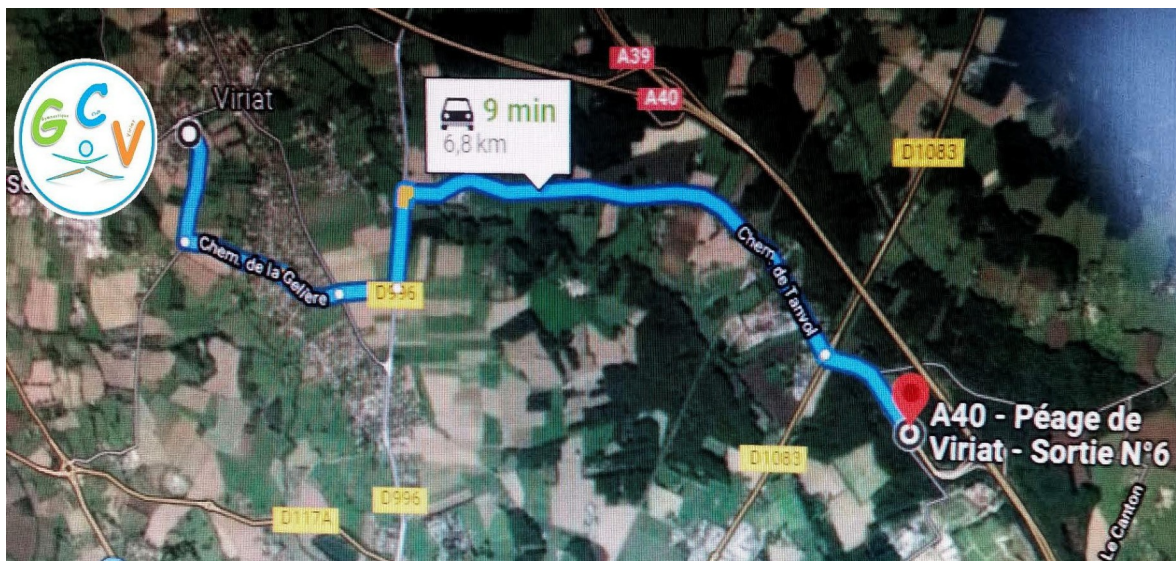


Itinéraire

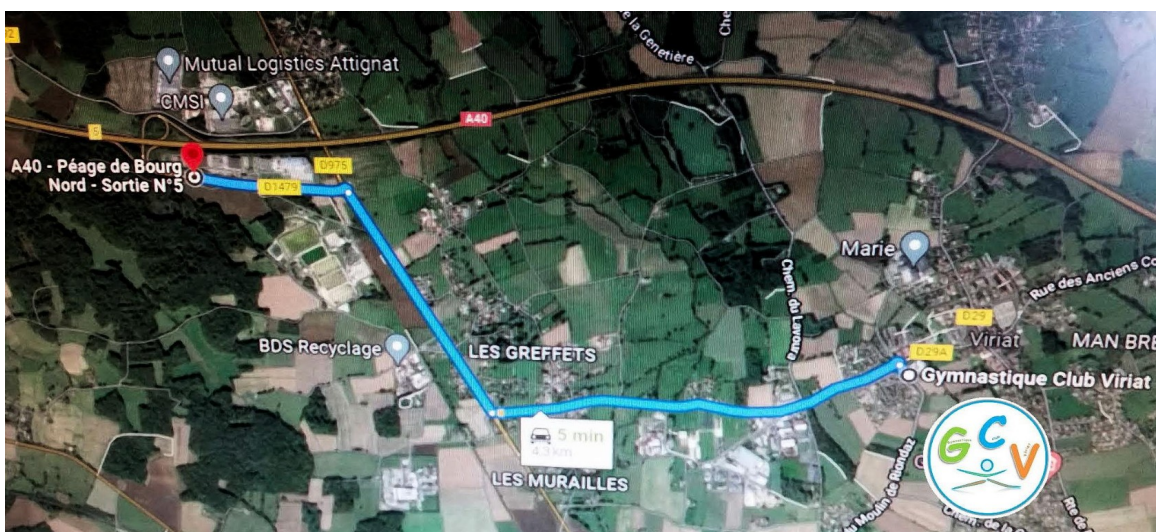
Localisation GPS : Latitude : 5.21230000 et Longitude : 46.25192000

Autoroute :

Sortie n°6 (Bourg en Bresse / St Etienne du Bois / Treffort) de l'A40 / E21 , prendre tout droit au rond-point route de Tanvol, à gauche sur D996, puis à droite sur le chemin de la Gelière et enfin à droite chemin du moulin de Riondaz.



OU sortie n°5 (Viriat / Montrevel en Bresse / Bourg en Bresse Nord) de l'A40 / E21/E62 (Direction : Paris - Macon). Au rond-point prendre la première sortie (D975). Traverser Les Greffets puis prendre à gauche D29A (Signalétique) direction Viriat. Continuer tout droit jusqu'au rond-point.



**Gymnastique Club Viriat – Gymnase des Crêts–
47-129 Chemin du Moulin de Riondaz, 01440 Viriat**

gymnastique.viriat@gmail.com - <http://gymnastiqueviriat.wixsite.com/gcviriat>

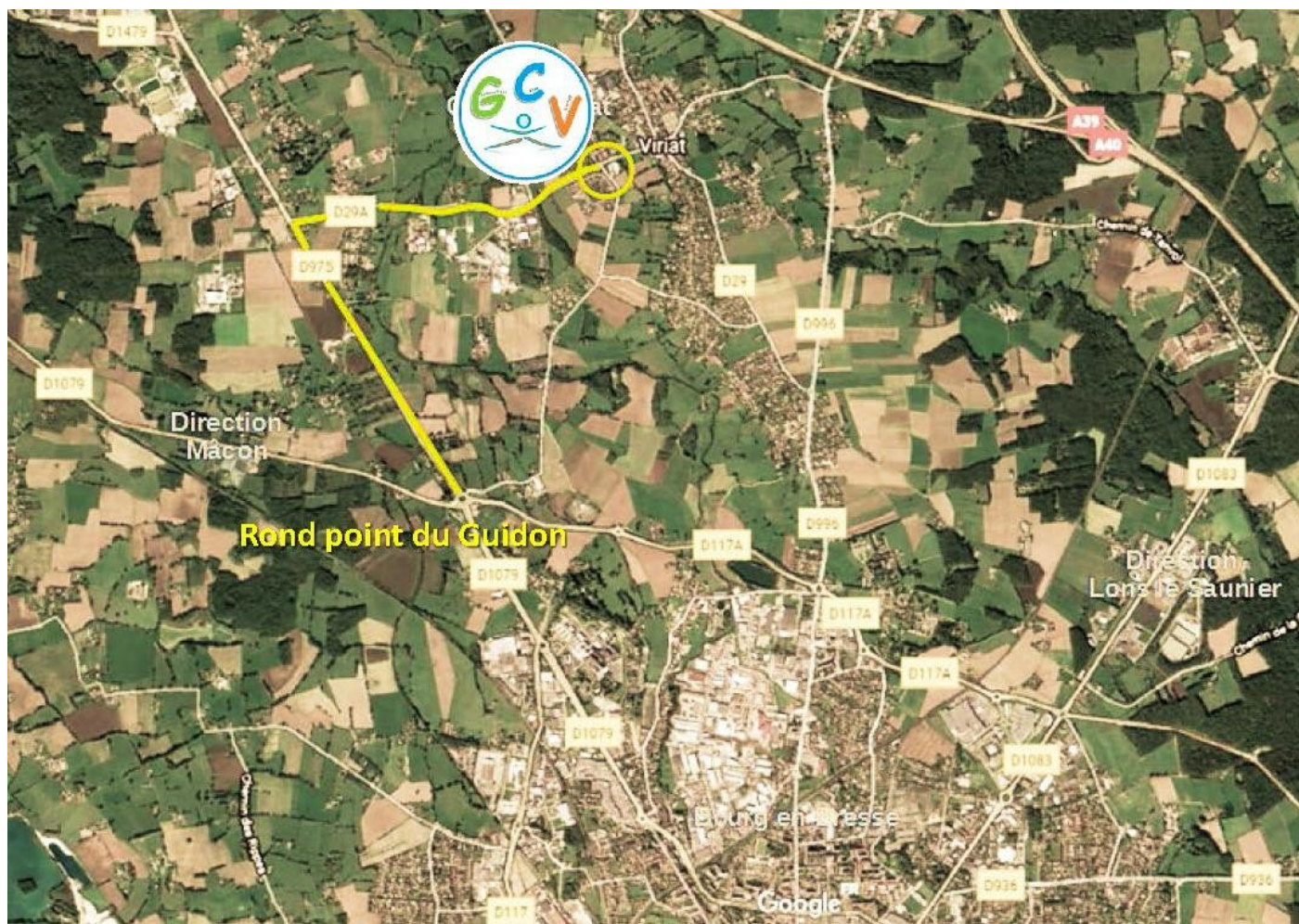


Nationale :

Arrivé sur Bourg en Bresse se diriger vers Bourg nord sur les directions suivantes :

A39/A40 - Viriat - Montrevel en Bresse –Chalon sur Saône pour récupérer la D975 (Route de Paris).
Puis après avoir dépassé le rond-point du Guidon, prendre à droite D29A (Signalétique) direction Viriat.

Continuer tout droit jusqu'au rond-point.



Organisation technique & générale

Clubs

La compétition se déroulera sur 1 seul complexe sportif.

L'accueil des clubs se fera sur le complexe sportif des Crêts à droite de l'entrée principale dans lequel des vestiaires ainsi qu'une salle d'échauffement articulaire seront mis à leur disposition. 2 vestiaires seront à disposition. Après s'être changées les gymnastes devront récupérer leurs affaires et les déposer en salle d'échauffement sous les affiches de leur club respectif.

Les gymnastes et accompagnateurs ont l'obligation de se déchausser à l'entrée de la salle d'échauffement, merci de votre compréhension.

Afin d'éviter tout désagrément, nous invitons les gymnastes à ne laisser aucun objet de valeur dans les vestiaires. En cas de perte ou de vol, la responsabilité du COL ne saurait être engagée.

Jury et officiels

Accueil sur le complexe sportif des Crêts.

Un service de collation sera mis à disposition tout au long de la compétition.

Les bracelets d'identification sont à retirer à la billetterie à l'entrée du gymnase.

Parents et visiteurs

Un accueil pour le règlement des droits d'entrées sera proposé à l'entrée principale du complexe sportif.

Un service de restauration sera mis en place.

Parking à proximité du complexe sportif mis à disposition (*places limitées*).



Hébergement

Un vin d'honneur sera servi le samedi 10 février à 13h00

Sous réserve de modification du planning d'engagement

Tarifs D'entrée :

- 5 euros non licenciés pour 1 jour / 7 euros non licenciés pour 2 jours.
- 2,50 euros licenciés sur présentation de la licence FFG de la saison pour 1 jour / 3,50 euros licenciés sur présentation de la licence FFG de la saison pour 2 jours.
- 2.50 euros pour les enfants de moins de 12 ans pour 1 jour / 3.50 euros pour les enfants de moins de 12 ans pour 2 jours
- Gratuit moins de 6 ans

Restauration/Buvette :

Fonctionnement : Achats de tickets à l'entrée principale du complexe.

Possibilité d'ouverture de compte Club sous conditions :

- dépôt de carte d'identité en caution
- solde à régler en fin de journée

À l'abord du gymnase un service de restauration est proposé :

- Hot dog : 2.5€
- Frites : 2,50 €
- Crêpe au sucre : 2€
- Crêpe au nutella : 2,50€
- Saucisse /frites : 4€
- Boisson : 2€
- Bière : 2.5€
- Bouteille d'eau 50cl: 1€
- Thé/café : 1€
- Vin chaud : 1,50 €
- Bonbons (verre) : 1€
- Popcorn (verre) : 1€





Hôtel Le Pillebois.

1851 Route de Bourg, 01340 Montrevel-en-Bresse. *Latitude 46.3491014 - Longitude 5.125481199999967*

Possibilité de réservation au 04-74-25-48-44

30 chambres dont 2 aménagées pour personnes à mobilité réduite.



694 E rue des Vareys - 01440 Viriat La Neuve. *Latitude 46.221124 - Longitude 5.205774000000019*

Possibilité de réservation au 04-74-14-00-51.



694 bis Rue des Vareys 01440 VIRIAT. *Latitude 46.2214977 - Longitude 5.205868699999996*

Possibilité de réservation au 08 92 23 48 12.



694 Rue des Vareys, 01440 Viriat. *Latitude 46.2214977 - Longitude 5.205868699999996*

Possibilité de réservation au 04 74 45 11 35



Informations diverses

Pour tous renseignements, contact :

Mail : gymnastique.viriat@gmail.com

Responsable COL : Madame Fanny Geoffray, president.gcviriat@gmail.com

Responsable technique :

Mr. Pascal KERNEIS, kalouk67@hotmail.fr

Et Mme Amélie MASSOTTE, amelie.massotte4@orange.fr

REMERCIEMENTS SPONSORS

- CMTF à Polliat
- 2M ain énergie à Bourg en Bresse
- Komilfo CHOMAZ à Viriat
- Miroiterie JOSSERAND à St Denis les Bourg
- NICOELEC à Viriat
- RDO fermetures et stores à Bourg en Bresse
- GOUX plâtrier peintre à Viriat
- NUESS à Bourg en Bresse
- La CAVE DU VAL D'OR à Viriat
- MAINAUD CREATION à Bourg en Bresse
- Enseignes DIDIER SIGNALETIC à Bourg en Bresse
- Epicerie d'ATTIGNAT - CARREFOUR EXPRESS
- Restaurant VERSAUD à Viriat
- GARAGE BOUCHARD à Peronnas
- CD CONSEIL & PATRIMOINE à Polliat
- BRICO CASH à Bourg en Bresse
- MAISON BOUVARD à Bourg en Bresse
- STRATUS/SEEC à Viriat
- Boucherie BERROT à Attignat
- GLB MENUISERIE à Viriat
- CEP distribution à Bourg en Bresse
- BRESSE PAYSAGE à Viriat
- Assurance AXA à Bourg en Bresse
- INTERMARCHE à Polliat
- AQUACHRIS à Foissiat
- Restaurant O' TROLL à Viriat
- PAYSAGE FLORIAN MERLE à Viriat
- Menuiserie CONVERT à Viriat
- LBSA à Viriat
- Boulangerie SINA à Viriat
- SO CLUB à Viriat
- COURRIER TP à Polliat
- EUROP AUTO ECOLE à Bourg en Bresse

